

KEY-FACTS

Intentieverklaring zonne-energie langs de Betuweroute

Op 24 maart hebben Eneco en Keyrail de intentie uitgesproken om op en rondom het tracé van de Betuweroute zonne-energie te gaan opwekken. Langs de 160 km lange route staan geluidsschermen en grondwallen waarop de zonnepanelen geplaatst kunnen worden.

De twee partijen zijn gestart met een haalbaarheidsstudie om deze intentie om te zetten in concrete projecten waarvan realisatie voor eind 2009 moet starten. Een van deze projecten zal een pilot zijn, waarbij over een lengte van circa 8,5 km zonnepanelen langs de A-15 geplaatst zullen worden.

Keyrail directeur Cees Tommel is positief over het project. "Het plaatsen van zonnepanelen langs de Betuweroute zal veel groene energie opleveren. Zo wordt de Betuweroute een nog groenere verbinding met het achterland".

De Betuweroute dient voor Eneco als voorbeeld voor de integratie van zonnepanelen bij grote infrastructurele objecten zoals spoorwegen, snelwegen en grondwallen langs waterwegen.



Foto: Cees Tommel, directeur Keyrail en Hugo Buis, directeur Duurzame Energie Productie bij Eneco.

Pilot ketenregie

De pilot ketenregie is gestart in 2007. De pilot heeft als belangrijkste doel de punctualiteit van het spoorgoederenvervoer te verbeteren. Dit is noodzakelijk om toekomstige groei te kunnen opvangen. De pilot ketenregie heeft al geleid tot een aantal structurele verbeteringen. Vooral in de communicatie tussen de deelnemende partijen en in de bewustwording dat samenwerking de sleutel is om over de gehele keten te kunnen groeien.

Om deze groei te kunnen realiseren, de keten nog beter te kunnen besturen en prestaties beter meetbaar te maken, wordt het SPIN (SPoor INformatie) systeem gebouwd. Dit systeem levert de actuele informatie van iedere trein, inclusief bijvoorbeeld het terminalslot. Deze informatie is gekoppeld aan de spelregels van ketenregie, dus is ook goed te zien waar de dingen goed gaan en wat er beter moet. Op dit moment is de bouw van dit systeem in de afrondende fase. Naar verwachting wordt SPIN half juli in gebruik genomen.

Voor een succesvolle uitrol moeten gebruikers goed opgeleid worden. De opleidingen hiervoor zijn inmiddels in volle gang. De nieuwe gebruikers zullen een training krijgen over de afgesproken spelregels van de ketenregie en in het gebruik van het SPIN-systeem.



De pilot ketenregie staat dus op het punt om te groeien. In real time besturing en in het aantal deelnemers wat mee gaat doen. Voor vragen over de pilot kunt u terecht bij Jérôme Schmidt, Manager Operations: j.schmidt@keyrail.nl.

Ombouw Havenspoorlijn: het gaat écht gebeuren!

De ombouw Havenspoorlijn nadert haar afronding. Op 4 oktober 2009 staat de overgang van ATB naar het nieuwe beveiligingssysteem ERTMS gepland. Uiterlijk 13 december 2009 gaat er 25kV op de bovenleiding. Vervoerders kunnen dan met elektrische locomotieven vanaf de Maasvlakte (zonder locwissel) over de Betuweroute het Europese achterland bedienen.

De ombouwfase zorgt tijdelijk voor extra locwissels, waardoor locomotieven bij vervoerders veranderen. Keyrail is een traject gestart waarbij de logistieke gevolgen in kaart worden gebracht. Samen met de vervoerders kijken we naar mogelijke oplossingen. Keyrail gaat ervoor zorgen dat al het vervoer door kan gaan, met zo min mogelijk hinder. Daarom werken we aan een 3 maanden geldige "tijdelijke" dienstregeling. Op 5 augustus presenteren Keyrail en vervoerders een integraal werkend plan voor de overgangsfase tussen ERTMS en 25kV.

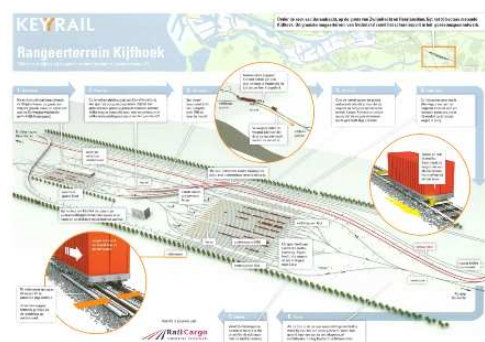
Keyrail-website in een nieuw jasje

De website van Keyrail is sinds kort volledig vernieuwd. Het eigentijdse ontwerp aangevuld met complete informatie sluit beter aan op vragen van de bezoekers van de website. U treft er uitgebreide informatie aan over de diensten van Keyrail, veiligheid en milieu en de laatste pers- en nieuwsitems. De komende tijd zal de website verder uitgebreid en geoptimaliseerd worden. Bent u benieuwd? www.keyrail.nl

Infographic Kijfhoek

In samenwerking met Rail Cargo is een infographic van rangeerterrein Kijfhoek ontwikkeld. Deze infographic geeft in drie dimensionaal beeld een overzicht van de

processen op Kijfhoek. Op een heldere manier wordt uitgelegd wat er komt kijken bij het rangeren en sorteren van de goederentreinen. Van aankomst tot vertrek, het plannen, heuvelen, sorteren en de verkeersleiding van Keyrail: het komt allemaal aan bod. Bent u geïnteresseerd in een exemplaar? U kunt er een opvragen via info@keyrail.nl



Infographic Kijfhoek

Transport- en logistiekbeurs München

Van 12 tot en met 15 mei vindt de tweejaarlijkse transport- en logistiekbeurs in München plaats. Op de beurs ontmoet u de laatste trends en de nieuwste ontwikkelingen op het gebied van transport en logistiek. Deze beurs is voor de logistieke sector het belangrijkste evenement in Europa. Meer informatie vindt u op www.transportlogistic.de.

Ook Keyrail is dit jaar weer aanwezig. U vindt ons op de stand van het Havenbedrijf Rotterdam (B4.315) en bij de haven van Amsterdam.

Voor meer informatie over de items in deze nieuwsbrief, kunt u onze website www.keyrail.nl raadplegen, of contact met ons opnemen:

T- 078-6777 530
E- info@keyrail.nl